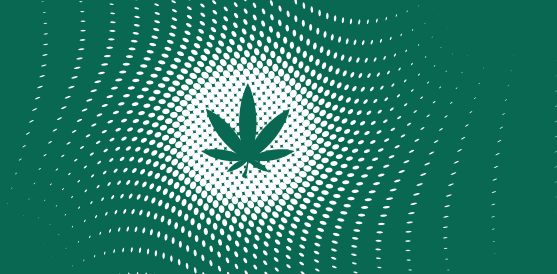


CALMMABIS^{CBD}

CANNABIDIOL (CBD)

Árnica, Aceite de Cannabis Sativa, Mentol



Calmmabis CBD es una crema tópica a base de cannabidiol (CBD) y aceite de cáñamo, extraídos de la planta Cannabis Sativa, combinada con árnica, ingrediente de origen natural, muy utilizado en la medicina tradicional y el mentol, con efecto refrescante. La sinergia entre el CBD y el resto de activos, potencia las propiedades del producto. La fórmula de **Calmmabis CBD** contiene una **alta concentración en CBD** superior a la de otros productos similares del mercado. Su aplicación con un suave masaje **proporciona confort y una sensación de calma, alivio y bienestar en la piel.**

La crema Calmmabis CBD es de fácil aplicación, se absorbe rápidamente en la piel, aportando hidratación, suavidad y frescor. Gracias a su formulación no deja pegajosa la piel ni tampoco residuos. No mancha la ropa tras su aplicación.

La producción de Calmmabis se realiza siguiendo unos altos estándares de fabricación y control, lo que garantiza un producto de la máxima calidad.

Como segunda verificación del contenido en Cannabidiol (CBD) de su producto, Almirall ha decidido contar con un laboratorio independiente especializado en el análisis de cannabinoides.

Fundación CANNA ha sido elegida debido a sus altas capacidades analíticas y su especialización avalada por más de diez años de servicio analítico en el sector de los cannabinoides y por ser una fundación sin ánimo de lucro dedicada a compartir información científica.

Verificado por:



MODO DE EMPLEO:

Aplicar sobre la zona indicada de 2 a 3 veces al día efectuando un ligero masaje para facilitar su absorción.

INGREDIENTS:

Aqua, Cannabis Sativa Seed Oil, Helianthus Annuus Seed Oil, Cetearyl Alcohol, Cera Alba, C10-18 Triglycerides, Ethoxydiglycol, Lecithin, Arnica Montana Flower Extract, Propylene Glycol, Glycerin, Tocopheryl Acetate, Menthol, Sodium Cetearyl Sulfate, Calendula Officinalis Flower Extract, Benzyl Alcohol, Disodium Cetearyl Sulfosuccinate, Cannabidiol, Mentha Piperita Oil, Salicylic Acid, Sodium Hydroxide, Glycine Soja Germ Extract, Hydrolyzed Serum Protein, Potassium Sorbate, Sorbic Acid, Sodium Benzoate, Disodium Phosphate, Hyaluronidase, Potassium Phosphate, Histidine, Calcium Sulfate, Magnesium Sulfate, Copper Sulfate, Potassium Sulfate, Zinc Sulfate, Manganese Sulfate, Ferric Sulfate, Limonene, Linalool.

ADVERTENCIAS:

Evitar el contacto con los ojos. Lavarse las manos tras su aplicación. No aplicar en la cara, heridas, mucosas o piel irritada.

Testado dermatológicamente. Apto para pieles sensibles.

Cannabidiol (CBD)

El Cannabidiol es un cannabinoide (un compuesto orgánico) que se encuentra de forma natural en la planta del Cannabis y que, aplicado sobre la piel, tiene múltiples propiedades beneficiosas, sin efecto psicoactivo ¹.

Aceite de Cannabis Sativa

Se trata de un aceite procedente de las semillas de la planta del cáñamo o Cannabis, que proporciona una buena hidratación a la piel y la nutre. Es rico en aminoácidos y en ácidos grasos Omega 3 y 6 ².

Árnica

El árnica es un ingrediente fitoactivo tradicionalmente usado por sus propiedades beneficiosas sobre la piel al promover la reparación dermocelular ³.

Mentol

El mentol es un alcohol que aplicado sobre la piel provoca una sensación de frescor ⁴.

1- Baswan SM, Klosner AE, Glynn K, Rajgopal A, Malik K, Yim S, Stern N. Therapeutic Potential of Cannabidiol (CBD) for Skin Health and Disorders. Clin Cosmet Investig Dermatol. 2020 Dec 8;13:927-942.

2 - Tadić VM, Žugić A, Martinović M, Stanković M, Maksimović S, Frank A, Nešić I. Enhanced Skin Performance of Emulgel vs. Cream as Systems for Topical Delivery of Herbal Actives (Immortelle Extract and Hemp Oil). Pharmaceutics. 2021 Nov 12;13(11):1919.

3- Craciunescu O, Constantin D, Gaspar A, et al. Evaluation of antioxidant and cytoprotective activities of Arnica montana L. and Artemisia absinthium L. ethanolic extracts. Chem Cent J. 2012;6:97. [PMC free article] [PubMed] [Google Scholar]

4- Dillon GA, Lichter ZS, Alexander LM. Menthol-induced activation of TRPM8 receptors increases cutaneous blood flow across the dermatome. Microvasc Res. 2022 Jan;139:104271.